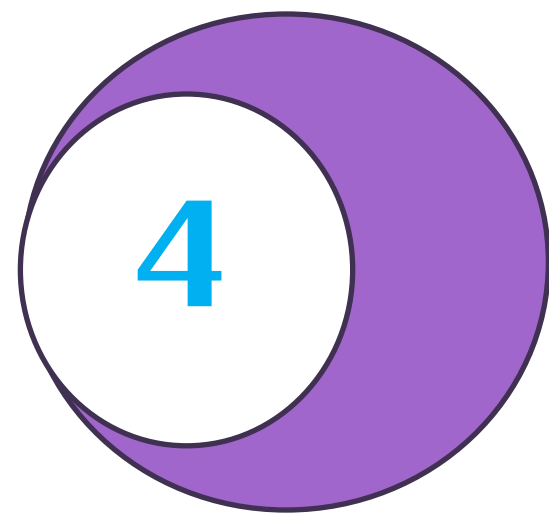


บทเรียน ที่



การหักค่าใช้จ่าย



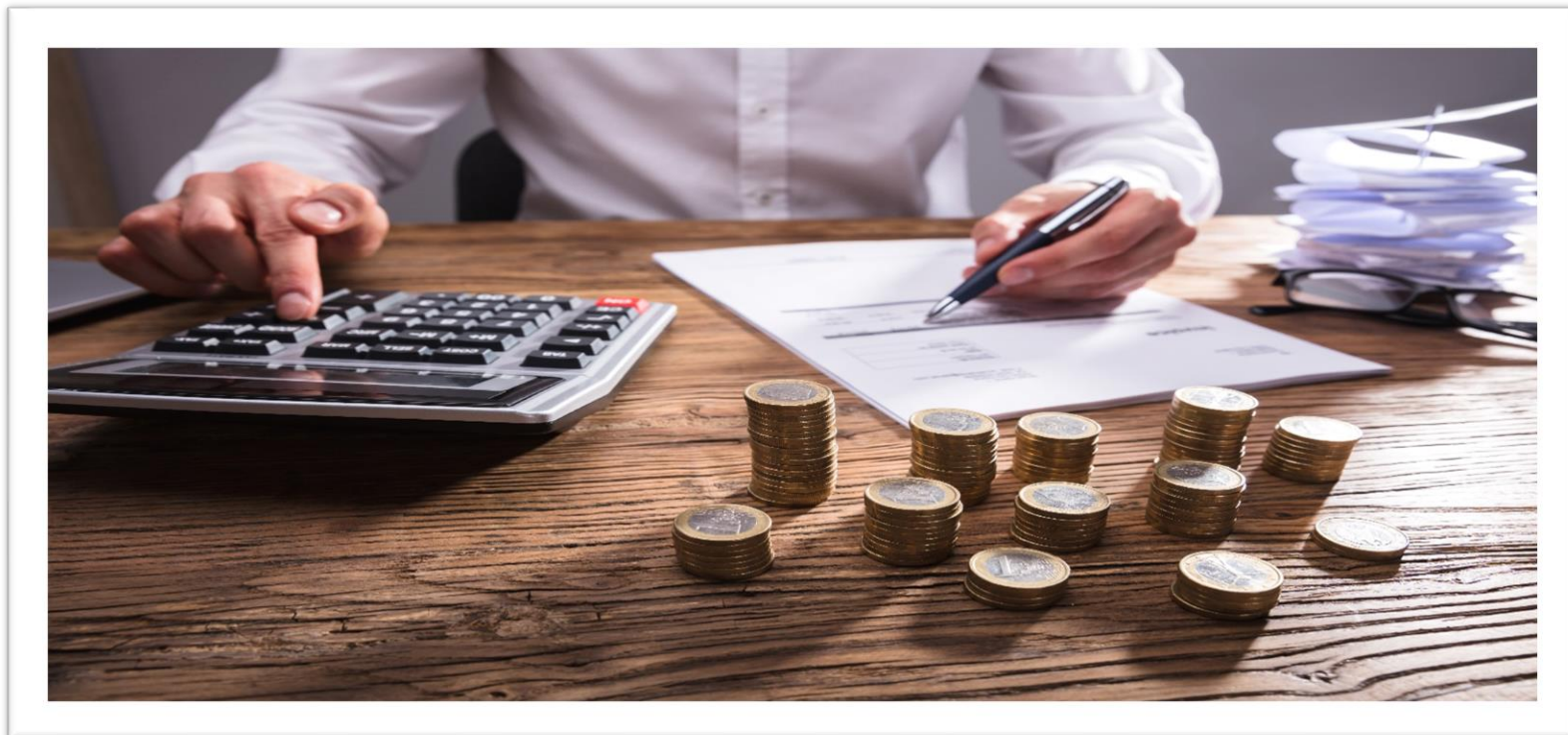
อาจารย์ธัญชชา ศรีสังข์

สาระการเรียนรู้

1. หลักเกณฑ์และวิธีการหักค่าใช้จ่าย
2. การหักค่าใช้จ่ายรายการเงินได้พึงประเมินมาตรา 40(1) และ (2)
3. การหักค่าใช้จ่ายรายการเงินได้พึงประเมินมาตรา 40(1) และ
4. การหักค่าใช้จ่ายรายการเงินได้พึงประเมินมาตรา 40(4)
5. การหักค่าใช้จ่ายรายการเงินได้พึงประเมินมาตรา 40(5)
6. การหักค่าใช้จ่ายรายการเงินได้พึงประเมินมาตรา 40(6)
7. การหักค่าใช้จ่ายรายการเงินได้พึงประเมินมาตรา 40(7)
8. การหักค่าใช้จ่ายรายการเงินได้พึงประเมินมาตรา 40(8)

1 หลักเกณฑ์และวิธีการหักค่าใช้จ่าย

เมื่อคำนวณหาเงินได้พึงประเมินที่ได้รับ และเป็นประเภทที่ต้องเสียภาษีเงินได้บุคคลธรรมดาแล้ว ถ้าเงินได้นั้นถึงเกณฑ์ที่จะต้องยื่นเสียภาษี ลำดับต่อไปตามที่ประมวลรัษฎากรกำหนดไว้ก็คือ การหัก ค่าใช้จ่าย ประมวลรัษฎากรจึงได้วางหลักเกณฑ์และวิธีการหักค่าใช้จ่ายจากเงินได้พึงประเมินประเภทต่าง ๆ ไว้ดังนี้



วิธีที่

1

การหักค่าใช้จ่ายที่เกิดขึ้นจริงตามความจำเป็นและสมควร

หมายถึง การถือเอารายจ่ายที่ได้จ่าย ไปจริงโดยมีหลักฐานบันทึกไว้ชัดเจน และเป็นค่าใช้จ่ายที่จำเป็นและสมควรต้องจ่าย เช่น ผู้ให้เช่าบ้าน จ่ายเงินซื้อสีมาทาบ้านที่ให้เช่า เพื่อให้สวยงามน่าอยู่อาศัย และเพื่อให้เนื้อไม้คองทน หรือซื้อกระเบื้องมาซ่อมแซมหลังคาที่ แตกรั่วเสียหาย

วิธีที่

2

**การหักค่าใช้จ่ายเป็นการเหมาตามอัตราร้อยละของเงินได้พึงประเมิน
แต่ละประเภท**

ใช้ในการคำนวณค่าใช้จ่ายสำหรับเงินได้ทุกประเภท
เป็นการทั่วไป เพราะเงินได้บางประเภท เช่น เงินได้ ที่เกิดจาก
การจ้างแรงงาน ย่อมไม่อาจคำนวณค่าใช้จ่ายที่แท้จริงของ
แรงงานได้ จึงต้องอาศัยวิธี การหักค่าใช้จ่ายเป็นการเหมาตาม
อัตราร้อยละเป็นเกณฑ์

การหักค่าใช้จ่ายรายการเงินได้พึงประเมิน

ตามมาตรา 40(1) และ (2)

1. | คำวินิจฉัยเงินได้บุคคลธรรมดากฎหมายให้หักค่าใช้จ่ายเป็นการเหมา

- (1) ผู้มีเงินได้สามารถหักค่าใช้จ่ายเป็นการเหมาได้ร้อยละ 50 ของเงินได้ แต่รวมกันแล้วต้องไม่เกิน 100,000 บาท
- (2) ในกรณีสามีภริยาต่างฝ่ายต่างมีเงินได้และความเป็นสามีภริยาได้มีอยู่ตลอดปีภาษี ให้ต่างฝ่ายต่างหักค่าใช้จ่ายได้ร้อยละ 50 แต่ไม่เกินฝ่ายละ 100,000 บาท

ตัวอย่าง 1

นายศักดิ์ศรีแต่งงานกับนางงามตา โดยจดทะเบียนสมรสกันระหว่างปีภาษี

นายศักดิ์ศรีมีเงินได้พึงประเมินในปี 2566 (1 มกราคม - 31 ธันวาคม 2566)

เงินเดือน (เงินได้พึงประเมินประเภทที่ 1) = 400,000 บาท

ค่านายหน้า (เงินได้พึงประเมินประเภทที่ 2) = 200,000 บาท

นางงามตามีเงินได้พึงประเมินในปี 2566 (1 มกราคม-31 ธันวาคม 2566)

เงินเดือน (เงินได้พึงประเมินประเภทที่ 1) = 200,000 บาท

ค่านายหน้า (เงินได้พึงประเมินประเภทที่ 2) = 100,000 บาท

ในกรณีนี้ ความเป็นสามีภริยานั้นมิได้อยู่ตลอดปีภาษี ให้ถือว่าต่างฝ่ายต่างมีเงินได้ของตนเอง และให้หักค่าใช้จ่ายได้ร้อยละ 50 แต่ต้องมีจำนวนไม่เกิน 100,000 บาท



เงินได้ของนายศักดิ์ศรี

เงินเดือน (เงินได้พึงประเมินประเภทที่ 1)

ค่าเหนื่อย (เงินได้พึงประเมินประเภทที่ 2)

รวมเงินได้พึงประเมิน

หัก ค่าใช้จ่ายร้อยละ 50 แต่ไม่เกิน 100,000 บาท

$$(600,000 \times 50\% = 300,000)$$

เงินได้หลังหักค่าใช้จ่ายของนายศักดิ์ศรี

หน่วย : บาท

400,000

200,000

600,000

100,000

500,000

เงินได้ของนางงามตา

เงินเดือน (เงินได้พึงประเมินประเภทที่ 1)

ค่าเหนื่อย (เงินได้พึงประเมินประเภทที่ 2)

รวมเงินได้พึงประเมิน

หัก ค่าใช้จ่ายร้อยละ 50 แต่ไม่เกิน 100,000 บาท

$$(300,000 \times 50\% = 150,000)$$

เงินได้หลังหักค่าใช้จ่ายของนางงามตา

200,000

100,000

300,000

100,000

200,000

2. | เงินที่นายจ้างจ่ายให้ครั้งเดียวเพราะเหตุออกจากงาน

ให้คำนวณภาษีตามเกณฑ์ในมาตรา 48 (5) แห่งประมวลรัษฎากร เป็นเงินภาษีทั้งสิ้นเท่าใด ให้หักภาษี ณ ที่จ่ายไว้เท่านั้น

กฎหมายที่เกี่ยวกับเงินที่นายจ้างจ่ายให้ครั้งเดียวเพราะเหตุออกจากงาน

- (1) ต้องมีระยะเวลาการทำงานไม่น้อยกว่า 5 ปีเต็ม
- (2) เฉพาะเงินได้ที่มีการจ่ายในปีภาษีแรกเท่านั้น
- (3) เฉพาะกรณีที่มีเงินได้ไม่นำเงินได้ดังกล่าวไปรวมคำนวณภาษีตามมาตรา 48 (1) และ (2) แห่งประมวลรัษฎากรไม่ว่าทั้งหมดหรือบางส่วน

เงินได้พึงประเมินที่นายจ้างจ่ายให้ครั้งเดียวเพราะเหตุออกจากงาน หมายถึงเงินได้ดังนี้

- (ก) เงินได้ที่คำนวณตามหลักเกณฑ์ และวิธีการเช่นเดียวกับวิธีการคำนวณบำเหน็จบำนาญข้าราชการ
- (ข) เงินที่จ่ายจากกองทุนสำรองเลี้ยงชีพ หรือกองทุนตามกฎหมายว่าด้วย บำเหน็จบำนาญ
- (ค) เงินชดเชยตามกฎหมายแรงงาน
- (ง) เงินได้พึงประเมินที่จ่ายให้ครั้งเดียวเพราะเหตุออกจากงาน

การคำนวณจำนวนเงินได้ที่จะนำมาเป็นฐานเพื่อคำนวณหาค่าใช้จ่าย

- (1) กรณีได้รับเงินตาม (ก) และ/หรือ (ข) และ/หรือ (ค)ให้นำเงินได้ที่ได้รับดังกล่าวมาเป็นฐานเพื่อคำนวณหาค่าใช้จ่ายได้ทั้งจำนวน
- (2) กรณีได้รับเงินตาม (ง)ให้นำมาเปรียบเทียบกับผลลัพธ์ตาม 2.1 และ 2.2 ให้นำตัวที่น้อยกว่า มาเป็นฐานเพื่อคำนวณหาค่าใช้จ่าย
 - 2.1 *เงินเดือนเดือนสุดท้าย คูณ **จำนวนปีที่ทำงาน
 - 2.2 เงินเดือนถ้วนเฉลี่ย 12 เดือนสุดท้ายบวกร้อยละ 10 คูณ **จำนวนปีที่ทำงาน
- (3) กรณีได้รับเงินตาม (ก) (ข) (ค) แล้วยังได้รับเงินตาม (ง) อีกให้นำเงินได้ตาม (ก) (ข) (ค) มาเป็นฐานได้ทั้งจำนวน แต่เฉพาะเงินได้ตาม (ง)ให้นำมาเปรียบเทียบกับ (2) โดยนำตัวที่น้อยที่สุดมารวมกับ เงินได้ตาม (ก) (ข) (ค) มาเป็นฐานเพื่อคำนวณหาค่าใช้จ่าย



เงินได้เพราะเหตุออกจากงานที่ได้รับยกเว้นภาษี

1. เงินชดเชยตามกฎหมายแรงงาน
2. เงินช่วยเหลือผู้ซึ่งออกจากราชการ
3. เงินบำเหน็จดำรงชีพ

3.1 บำเหน็จดำรงชีพตามกฎหมายว่าด้วยบำเหน็จบำนาญข้าราชการ และกฎหมายว่าด้วย กองทุนบำเหน็จบำนาญข้าราชการ แห่งกฎกระทรวง ออกตามความในประมวลรัษฎากร ว่าด้วยการยกเว้นรัษฎากร รวมทั้งเงินบำเหน็จดำรงชีพที่ข้าราชการและพนักงานส่วนท้องถิ่นได้รับแห่งพระราชบัญญัติ บำเหน็จบำนาญข้าราชการส่วนท้องถิ่น



3.2

เงินที่มีลักษณะเดียวกับบ้ำเหนืจดำรงซีพตามกฎหมายว่าด้วยบ้ำเหนืจบ้ำนาญชำระการ และกฎหมายว่าด้วยกองทุนบ้ำเหนืจบ้ำนาญชำระการ ซึ่งพนักงานการทำเรือแห่งประเทศไทย พนักงานการรถไฟแห่งประเทศไทย และพนักงานธนาคารออมสินได้รับโดยมีอัตราและวิธีการคำนวณเช่นเดียวกับบ้ำเหนืจดำรงซีพตามกฎหมายว่าด้วยบ้ำเหนืจบ้ำนาญชำระการและกฎหมายว่าด้วยกองทุนบ้ำเหนืจบ้ำนาญชำระการ

3.3

เงินได้ที่มีลักษณะเดียวกับบ้ำเหนืจดำรงซีพ ตามกฎหมายว่าด้วยบ้ำเหนืจบ้ำนาญชำระการและกฎหมายว่าด้วยกองทุนบ้ำเหนืจบ้ำนาญชำระการ ซึ่งเจ้าหน้าที่สภากาชาดไทยได้รับ โดยมีอัตราและวิธีการคำนวณเช่นเดียวกับบ้ำเหนืจดำรงซีพตามกฎหมายว่าด้วยบ้ำเหนืจบ้ำนาญชำระการ และกฎหมายว่าด้วยกองทุนบ้ำเหนืจบ้ำนาญชำระการตามกฎหมายกระทรวง

4. | เงินหรือผลประโยชน์จากกองทุน (Fund)

- 4.1 (ก) เงินหรือผลประโยชน์ใด ๆ ที่ได้รับเนื่องจากลูกจ้างออกจากงานเพราะตาย
ทุพพลภาพ หรือเกษียณอายุตามข้อบังคับของกองทุนสำรองเลี้ยงชีพนั้น
(ข) เงินหรือผลประโยชน์ใดๆ ที่มีสิทธิได้รับจากกองทุนสำรองเลี้ยงชีพ

- 4.2 (ก) เงินหรือผลประโยชน์ใดๆ ที่ได้รับเนื่องจากสมาชิกกองทุนบำเหน็จบำนาญ
ข้าราชการ
(ข) เงินหรือผลประโยชน์เนื่องจากสมาชิกกองทุนบำเหน็จบำนาญข้าราชการ
ออกจากราชการในกรณีอื่นนอกจาก (ก)

- 4.3 เงินหรือผลประโยชน์ใด ๆ ที่ครูใหญ่หรือครูโรงเรียนเอกชนได้รับจากกองทุน
สงเคราะห์ ตามกฎหมายว่าด้วยโรงเรียนเอกชน เมื่อครูใหญ่หรือครูโรงเรียน
เอกชนออกจากงานเพราะเหตุสูงอายุ ทุพพลภาพ หรือตาย



ตามมาตรา 40(3)

ในการคำนวณภาษีเงินได้บุคคลธรรมดา นั้น กฎหมายยอมให้หักค่าใช้จ่ายได้เฉพาะ **ค่าแห่งลิขสิทธิ์** โดยให้หัก เป็นการเหมาได้อ้อยละ 50 ของค่าแห่งลิขสิทธิ์แต่ไม่เกิน 100,000 บาท และสามารถหักค่าใช้จ่ายได้ตามความเป็นจริง

ค่าแห่งกู๊ดวิลล์ หรือสิทธิอย่างอื่น เงินปี (Annuity) หรือเงินได้ที่มีลักษณะเป็นเงินรายปี อันได้มาจาก พันัยกรรม (Testament) นิติกรรมอย่างอื่น หรือคำพิพากษาของศาล ไม่ยอมให้หักค่าใช้จ่าย ใด ๆ ทั้งสิ้น

ในกรณีสามีและภริยาต่างฝ่ายต่างมีเงินได้ประเภทนี้ และความเป็นสามีภริยาได้มี อยู่ตลอดปีภาษี ให้ต่างฝ่ายต่างหักค่าใช้จ่ายได้ตามเกณฑ์เดียวกัน

การหักค่าใช้จ่ายรายการเงินได้

พึงประเมินตามมาตรา 40(4)

1. ดอกเบี้ยพันธบัตร เงินฝาก หุ้นกู้ ตัวเงิน หรือเงินกู้ยืม ดอกเบี้ยเงินกู้
2. เงินปันผล เงินส่วนแบ่งของกำไร หรือประโยชน์อื่นใดที่ได้จากกองทุนรวมหรือสถาบันการเงินที่มีกฎหมายโดยเฉพาะของประเทศไทย
3. เงินปันผล เงินส่วนแบ่งของกำไรหรือประโยชน์อื่นใดที่ได้จากบริษัทหรือห้างหุ้นส่วนนิติบุคคล ที่ตั้งขึ้นตามกฎหมายต่างประเทศ
4. เงินปันผลเงินส่วนแบ่งของกำไรหรือประโยชน์อื่นใดที่ได้จากบริษัทหรือห้างหุ้นส่วนนิติบุคคล ที่ตั้งขึ้นตามกฎหมายไทย
5. เครดิตภาษีเงินปันผล (Dividend Tax Credit from Item)



ได้

6. | อื่นๆ อีก

- (1) เงินโบนัสที่จ่ายแก่ผู้ถือหุ้นหรือผู้เป็นหุ้นส่วนในบริษัทหรือห้างหุ้นส่วนนิติบุคคล
- (2) เงินลดทุน (Capital Decrease) ของบริษัท หรือห้างหุ้นส่วนนิติบุคคลเฉพาะส่วนที่จ่าย ไม่เกินกว่ากำไรและเงินที่กั้นไว้รวมกัน
- (3) เงินเพิ่มทุน (Capital Increase) ของบริษัทหรือห้างหุ้นส่วนนิติบุคคลซึ่งตั้งจากกำไร ที่ได้มาหรือเงินที่กั้นไว้รวมกัน
- (4) ผลประโยชน์ที่ได้จากการที่บริษัทหรือห้างหุ้นส่วนนิติบุคคลควบเข้ากัน หรือรับช่วงกัน หรือเลิกกัน ซึ่งตีราคาเป็นเงินได้เกินกว่าเงินทุน
- (5) ผลประโยชน์ที่ได้จากการโอนการเป็นหุ้นส่วน



5 การหักค่าใช้จ่ายรายการเงินได้พึงประเมินตามมาตรา 40(5)



1. | การให้เช่าทรัพย์สิน (Rental of Properties) ผู้มีเงินได้มีสิทธิเลือกหักค่าใช้จ่ายวิธีใดวิธีหนึ่งดังนี้
 - ก. หักตามความจำเป็นและสมควร
 - ข. หักเป็นการเหมาในอัตราที่กำหนด

กรณีผู้ให้เช่าทรัพย์สินเรียกเก็บเงินกินเปล่า เงินแป๊ะเจี๊ยะ เงินค่าปลูกสร้าง หรือเงินค่าซ่อมแซม อีกส่วนหนึ่งนอกเหนือจากค่าเช่า หรือได้รับประโยชน์อื่น เช่น ได้กรรมสิทธิ์ในอาคารหรือโรงเรือน ที่ผู้เช่าทำการก่อสร้างลงบนที่ดินของผู้ให้เช่าแล้วยกให้ เงินหรือกรรมสิทธิ์ในอาคารหรือโรงเรือน เป็นเงินได้พึงประเมิน เนื่องจากการให้เช่าทรัพย์สินของผู้ให้เช่า

“มูลค่าอาคารหรือโรงเรือน” หมายถึงราคาหรือค่าอันพึงมี ในวันที่ได้รับอาคารหรือโรงเรือนนั้น และเพื่อประโยชน์ในการจัดเก็บภาษีเงินได้ในกรณีดังกล่าว ราคาหรือค่าอันพึงมี ในวันที่ได้รับอาคาร หรือโรงเรือนนั้น ให้ถือราคาทุนที่แท้จริงของอาคารหรือโรงเรือนในวันที่ได้รับกรรมสิทธิ์

2. | การผิดสัญญาเช่าซื้อทรัพย์สิน

3. | การผิดสัญญาซื้อขายเงินผ่อน



๑ การหักค่าใช้จ่ายรายการเงินได้พึงประเมิน

ตามมาตรา 40(๑)

วิธีที่ 1 ให้หักตามความจำเป็นและสมควร

วิธีที่ 2 ให้หักเป็นการเหมา ดังต่อไปนี้

- 1) เงินได้จากการประกอบวิชาชีพอิสระ การประกอบโรคศิลปะ ให้หักค่าใช้จ่าย ร้อยละ 60
- 2) เงินได้จากการประกอบวิชาชีพอิสระนอกจาก 1) หักค่าใช้จ่ายได้ร้อยละ 30

7

การหักค่าใช้จ่ายรายการเงินได้พึงประเมิน

ตามมาตรา 40(7)

วิธีที่ 1 หักตามความจำเป็นและสมควร

วิธีที่ 2 หักเป็นการเหมาในอัตราร้อยละ 60

1) เงินได้จากการประกอบวิชาชีพอิสระ การประกอบโรคศิลปะ ให้หักค่าใช้จ่าย ร้อยละ 60

2) เงินได้จากการประกอบวิชาชีพอิสระนอกจาก 1) หักค่าใช้จ่ายได้ร้อยละ 30

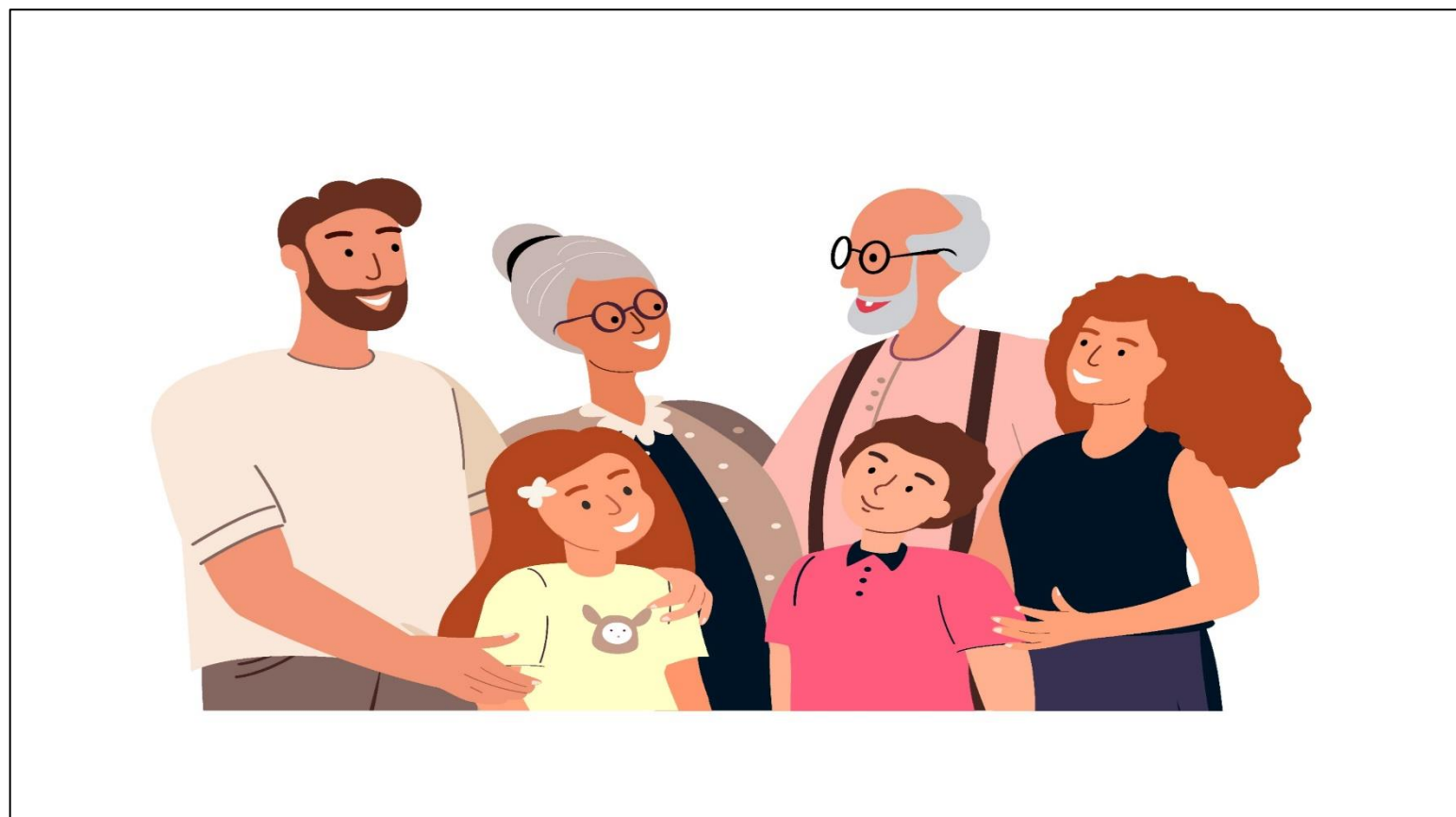


การหักค่าใช้จ่ายรายการเงินได้พึงประเมิน

ตามมาตรา 40(8)

วิธีที่ 1 หักตามความจำเป็นและสมควร

วิธีที่ 2 หักเป็นการเหมาในอัตราร้อยละตามที่
กฎหมายกำหนด



ตัวอย่าง 1

นายแสดมภ์เป็นนักร้องอาชีพ ในปี 2566 มีเงินได้จากการร้องเพลงจำนวน 800,000 บาท อยากทราบว่าถ้าเขาต้องการหักค่าใช้จ่ายโดยวิธีเหมา จะหักค่าใช้จ่ายได้จำนวนเท่าไร และ จะมีเงินได้หลังหักค่าใช้จ่ายจำนวนเท่าใด

เงินได้จากการเป็นนักร้องเป็นเงินได้พึงประเมินประเภทที่ 8 ถ้าต้องการหักค่าใช้จ่ายเป็นการเหมาให้ดูจากตารางหักค่าใช้จ่ายเป็นการเหมาข้างต้นข้อที่ (1) จะหักค่าใช้จ่ายได้ดังนี้

1. สำหรับเงินได้ส่วนที่ไม่เกิน 300,000 บาท หักค่าใช้จ่ายร้อยละ 60
2. สำหรับเงินได้ส่วนที่เกิน 300,000 บาท หักค่าใช้จ่ายร้อยละ 40
3. ค่าใช้จ่ายตามข้อ 1 และข้อ 2 รวมกันต้องไม่เกิน 600,000 บาท

วิธีคำนวณ	1) เงินได้ 300,000 บาทแรกx60%	180,000 บาท
	2) เงินได้ 500,000 บาทที่เหลือx40%	200,000 บาท
	3) ค่าใช้จ่ายตาม 1) และ 2) มีจำนวนรวม 380,000 บาท ไม่เกิน 600,000 บาท	

จึงสามารถหักเป็นค่าใช้จ่ายได้ 380,000 บาท

	หน่วย : บาท
เงินได้พึงประเมินประเภทที่ 8 (นักร้อง)	800,000
หัก ค่าใช้จ่ายเป็นการเหมาตามข้างต้น	380,000
เงินได้หลังหักค่าใช้จ่ายของแสดมภ์	420,000

จบ บทเรียนที่

4

ขอบคุณที่ตั้งใจเรียนนะคะ



อาจารย์ธัญธชา ศรีสังข์