

# มาตรฐาน โรงแรม



หน่วยที่  
3



# 1.

## มาตรฐานที่พักเพื่อการท่องเที่ยว

### 1. ประเภทโรงแรม (Hotel Standard)

หมายถึง สถานที่พักที่จัดตั้งขึ้นโดยมีวัตถุประสงค์ในทางธุรกิจ เพื่อให้บริการที่พักชั่วคราวสำหรับคนเดินทาง หรือบุคคลอื่นใดโดยมีค่าตอบแทน ทั้งนี้ไม่รวมถึงรายละเอียด ดังนี้

- 1) สถานที่พักที่จัดตั้งขึ้นเพื่อให้บริการที่พักชั่วคราวซึ่งดำเนินการโดยส่วนราชการ รัฐวิสาหกิจ องค์กรมหาชน หน่วยงานอื่นของรัฐ เพื่อการกุศลหรือการศึกษา ทั้งนี้ โดยมีใช้เป็นการหาผลกำไรหรือรายได้มาแบ่งปันกัน
- 2) สถานที่พักที่จัดตั้งขึ้นโดยมีวัตถุประสงค์เพื่อให้บริการที่พักอาศัยโดยคิดค่าบริการเป็นรายเดือนขึ้นไปเท่านั้น

## 2. ประเภทรีสอร์ท (Resort Standard)

หมายถึง สถานที่พักที่จัดตั้งขึ้นโดยมีวัตถุประสงค์ในทางธุรกิจเพื่อให้บริการที่พักรั่วคราวสำหรับคนเดินทางหรือบุคคลอื่นใดโดยมีค่าตอบแทน ทั้งนี้ สถานที่พักตากอากาศตามมาตรฐานฉบับนี้ไม่รวมถึงห้องประชุมสัมมนา

### การจัดแบ่งมาตรฐานโรงแรมและเครื่องหมาย

รูปดาวห้าแฉกหนึ่งดาว		หมายถึง มาตรฐานระดับหนึ่งดาว
รูปดาวห้าแฉกสองดาว		หมายถึง มาตรฐานระดับสองดาว
รูปดาวห้าแฉกสามดาว		หมายถึง มาตรฐานระดับสามดาว
รูปดาวห้าแฉกสี่ดาว		หมายถึง มาตรฐานระดับสี่ดาว
รูปดาวห้าแฉกห้าดาว		หมายถึง มาตรฐานระดับห้าดาว

## การแสดงสัญลักษณ์

### 1. ป้ายแสดงสัญลักษณ์มาตรฐาน

1.1 ขนาดป้าย 21×30 เซนติเมตร พื้นสีทอง มีดาวประดับอยู่ด้านบน ตามจำนวนมาตรฐานการรับรอง

1.2 การปิดประกาศป้ายสัญลักษณ์ ให้ปิดประกาศป้ายสัญลักษณ์มาตรฐานโรงแรมดังนี้

- มุขขวาบนป้ายทางเข้าหลักด้านหน้าโรงแรม
- ในกรณีที่ไม่สามารถประกาศที่ทางเข้าหลักได้ ให้ปิดประกาศไว้ที่ป้ายทางเข้าอาคารโรงแรม
- ในกรณีที่ไม่สามารถปิดประกาศไว้ที่ตามกล่าวข้างต้นให้ปิดประกาศไว้ในที่เปิดเผยของห้องโถง (Lobby) โรงแรม เพื่อประชาสัมพันธ์ให้ประชาชนทั่วไปได้ทราบถึงระดับมาตรฐานของโรงแรมนั้น



2. เกียรติบัตรรับรองของมูลนิธิ ให้ประกาศไว้ที่บริเวณห้องโถง (Lobby) ด้านหน้าโรงแรมเพื่อแสดงให้ผู้เข้าพักและ/หรือผู้มาใช้บริการได้ทราบ

# 2.

## การแบ่งระดับมาตรฐานโรงแรม

1. **โรงแรม 1 ดาว (One-Star Hotel)** นอกจากเรื่องความสะอาดและความปลอดภัยแล้ว โรงแรมจะต้องมีสิ่งอำนวยความสะดวกทั่วไป เช่น ห้องพักที่มีขนาดไม่เล็กกว่า 10 ตารางเมตร พร้อมเตียงขนาด 3 ฟุต กระจกแต่งหน้า ถังขยะ โต๊ะเก้าอี้ ห้องน้ำ ต้องมีผ้าเช็ดตัวและกระดาษชำระไว้บริการ

2. **โรงแรม 2 ดาว (Two-Star Hotel)** ภายในโรงแรมมีการตกแต่งด้วยเฟอร์นิเจอร์ ห้องพักต้องมีขนาดไม่เล็กกว่า 14 ตารางเมตร มีตาแมว โซ่คล้องประตู เตียงขนาด 3 ฟุต กระจกแต่งหน้า ถังขยะ โต๊ะ เก้าอี้ น้ำดื่ม โทรทัศน์ขนาด 14 นิ้ว ขึ้นไป และโทรศัพท์ติดต่อภายใน ห้องน้ำเป็นแบบชักโครก มีผ้าเช็ดตัว และกระดาษชำระ



**3. โรงแรม 3 ดาว (Three-Star Hotel)** ภายในโรงแรมควรประกอบด้วยรูมเซอร์วิส คอฟฟี่ช็อป ห้องประชุม จัดเลี้ยงพร้อมอุปกรณ์ที่จำเป็น ศูนย์ธุรกิจ ห้องน้ำสาธารณะ ห้องน้ำคนพิการ ในส่วนห้องพักควรมี สิ่งอำนวยความสะดวกเพิ่มขึ้นในระดับปานกลาง ขนาดห้องพักไม่เล็กกว่า 18 ตารางเมตร โทรทัศน์ 14 นิ้ว พร้อมรีโมตคอนโทรล ตู้เสื้อผ้า ไฟหัวเตียง เครื่องเขียน ห้องน้ำมีอ่างอาบน้ำ ระบบน้ำร้อน-เย็น สบู่ หมวกอาบน้ำ แก้ว ผ้าเช็ดหน้า ผ้าเช็ดเท้า และถุงใส่ผ้าอนามัย

**4. โรงแรม 4 ดาว หรือระดับหนึ่ง (Four-Star/ First Class Hotel)** นอกจากสิ่งอำนวยความสะดวก ต่าง ๆ แล้วสิ่งที่ต้องเพิ่มเข้ามา คือ การตกแต่งสถานที่ให้สวยงาม ห้องพักมาตรฐานซึ่งกว้างกว่า 24 ตารางเมตร เตียงขนาดไม่น้อยกว่า 3.5 ฟุต โทรทัศน์ขนาด 20 นิ้วขึ้นไป ช่องรายการมากกว่า 8 ช่อง ตู้เย็น มินิบาร์ กระจกต้มน้ำร้อนไฟฟ้าพร้อมชา กาแฟ ชุดชั้ครองเท้า ถุงซักผ้า เสื้อคลุม อาบน้ำ รองเท้าแตะ โทรศัพทที่สามารถโทร.ใน/ต่างประเทศได้โดยตรง ภายในห้องน้ำมีอุปกรณ์ เครื่องใช้ครบถ้วน ประกอบด้วย ครีมอาบน้ำ แชมพู ผ้าเช็ดมือ ชุด Sewing kit (อุปกรณ์เย็บผ้า พกพา) ไดรเป่าผม ปลั๊กไฟสำหรับโกนหนวด ห้องชุดมีบริการให้เลือก 2 แบบ ห้อง Standard ห้อง Delux



5. **โรงแรม 5 ดาว หรือเดอลักซ์ (Five Star/ Deluxe Hotel)** มีการตกแต่งที่สวยงามทั้งภายนอก ภายใน เพียบพร้อมด้วยสิ่งอำนวยความสะดวกและบริการที่ประทับใจ ห้องพักมาตรฐานกว้าง 30 ตารางเมตร เต็มขนาดไม่น้อยกว่า 4 ฟุต โทรทัศน์ 20 นิ้วขึ้นไป พร้อมรีโมตคอนโทรล รายการต้องมีมากกว่า 12 ช่อง ตู้เย็น มินิบาร์ อุปกรณ์สื่อสาร โทรศัพท์ ห้องน้ำขนาดใหญ่ สุภัณฑ์สะอาดสวยงาม พร้อมเครื่องชั่งน้ำหนัก อุปกรณ์ของใช้ในห้องน้ำครบถ้วน ห้องฟิตเนสมีอุปกรณ์ออกกำลังกายไม่น้อยกว่า 7 ชนิด ห้องอบไอน้ำ อ่างจากุชชี ห้องนวด สระว่ายน้ำ ห้องประชุมใหญ่ที่มีอุปกรณ์ครบถ้วน และห้องประชุมย่อยไม่ต่ำกว่า 4 ห้อง มีระบบความปลอดภัยที่ทันสมัย

6. **มาตรฐานโรงแรมที่สูงกว่า 5 ดาว** จุดสูงสุดของมาตรฐานดาวอยู่ที่ระดับ 5 ดาว แต่เนื่องจากโรงแรมหลายแห่งต้องการสร้างความแตกต่างจึงประกาศว่าตนเป็นโรงแรมระดับ 6 ดาว หรือ 7 ดาว แต่ยังไม่มีการมาตรฐานโรงแรมรับรองระดับ 6 ดาว เพียงแต่ประกาศกันเอง ราคาจะสูงกว่าโรงแรม 5 ดาว 20-30% สิ่งที่แตกต่างกันจากโรงแรมระดับ 5 ดาว คือ มีห้องพักขนาดใหญ่กว่า อุปกรณ์ของใช้ในห้องพักที่ดีกว่า และยังมีต้นห้องส่วนตัวหรือเรียกว่า บัตเลอร์ (Butler) ที่จะเข้าไปดูแลความต้องการของลูกค้า และช่วยทำอาหารให้สร้างความเป็นส่วนตัวให้กับลูกค้าเป็นอย่างมาก



สมาคมยานยนต์ในประเทศไทย (Automobile Association : AA) และราชยานยนต์สโมสร (Royal Automobile Club : RAC) จัดกลุ่มระดับของโรงแรมแล้วยังนับเป็นเครื่องหมายรับรองคุณภาพของโรงแรมในแต่ละกลุ่มด้วยการจัดกลุ่มโดยวิธีให้ดาว มีดังนี้

1. **กลุ่มดาวเดียว** หมายถึง โรงแรมที่มีขนาดเล็ก สิ่งอำนวยความสะดวกและเฟอร์นิเจอร์พอใช้ มีห้องน้ำ ห้องส้วมเพียงพอในลักษณะของการใช้ร่วมกัน มีบริการอาหารและเครื่องดื่มสำหรับผู้มาพักเท่านั้น บรรยากาศเป็นกันเอง

2. **กลุ่มสองดาว** หมายถึง โรงแรมที่ตกแต่งไว้อย่างดีมีระดับห้องพักสูงกว่าระดับดาวเดียว ห้องพักกว้างขึ้น มีห้องน้ำในตัว อาหารมีครบครันขึ้น ไม่มีบริการอาหารและเครื่องดื่มสำหรับบุคคลภายนอก



3. **กลุ่มสามดาว** หมายถึง โรงแรมที่ตกแต่งไว้อย่างดี ห้องพักกว้างขึ้น มีสิ่งอำนวยความสะดวกต่าง ๆ มากขึ้น มีห้องน้ำที่มีอ่างอาบน้ำ มีบริการอาหารและเครื่องดื่มสำหรับบุคคลภายนอก

4. **กลุ่มสี่ดาว** หมายถึง โรงแรมขนาดใหญ่ ตกแต่งดีเป็นพิเศษ มาตรฐานสูงในด้านบริการและความสะดวกสบาย มีห้องอาหารมากกว่า 1 ห้อง

5. **กลุ่มห้าดาว** หมายถึง โรงแรมขนาดใหญ่ประเภทหรู มีมาตรฐานสากลระดับสูงในทุก ๆ ด้าน คือ ทั้งด้านห้องพัก ห้องอาหาร การบริการ และสิ่งอำนวยความสะดวกต่าง ๆ



# 3.

## ปัจจัยหลักในการพิจารณาตัดสินมาตรฐาน การจัดระดับมาตรฐานโรงแรม

- 1. **สถานที่ตั้ง** สภาพแวดล้อม สิ่งก่อสร้างทั่วไป และที่จอดรถ ต้องอยู่ในสภาพแวดล้อมเหมาะสมปลอดภัย สะดวก ป้ายชื่อสถานที่เห็นได้ชัดเจน สิ่งก่อสร้างมีการตกแต่งอย่างดี มีไฟส่องสว่างเพียงพออยู่ในสภาพดี ที่จอดรถเพียงพอและปลอดภัย
- 2. **โถงต้อนรับ ห้องนำสาธารณะ ลิฟต์ และทางสัญจรภายในอาคาร** โถงต้อนรับต้องสะอาด มีการตกแต่ง มีพื้นที่นั่งคอย และมีสิ่งอำนวยความสะดวก เช่น โทรศัพท นิตยสาร ข้อมูลท่องเที่ยว ห้องนำ สะดวก สะอาด ปลอดภัย ขนาดพื้นที่เหมาะสมอยู่ในสภาพดี มีโถงสวมแบบนั่งราบ มีห้องนำสำหรับผู้พิการ และคนชรา ลิฟต์ต้องสะอาด มีแสงสว่าง สะอาด ปลอดภัย และเพียงพอ มีระบบควบคุมการทำงานในกรณีฉุกเฉิน

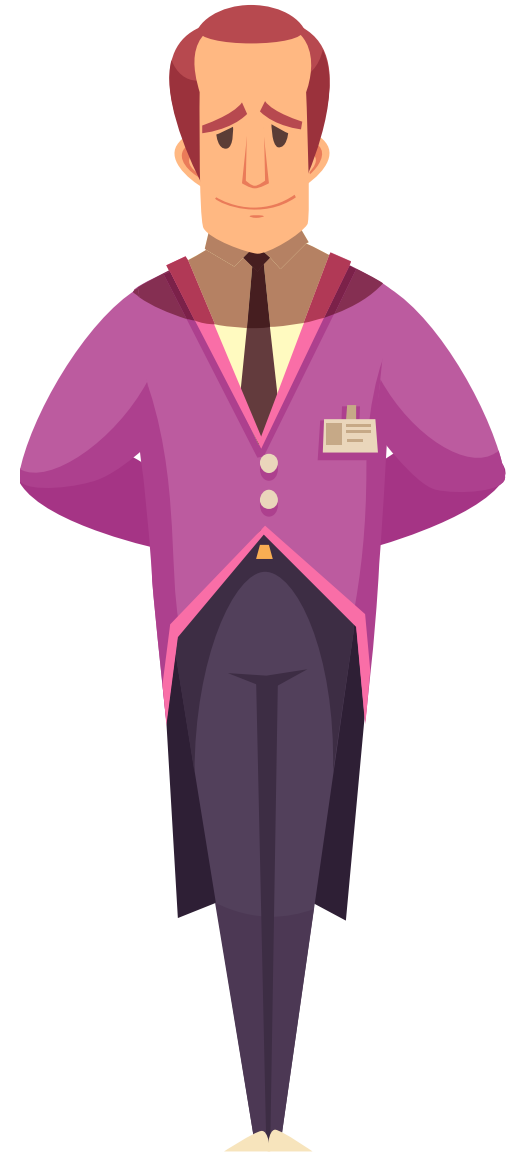


3. **ห้องพักแบบสแตนดาร์ด (รวมทางเดิน ระเบียง และห้องพัก)** ทางเดินหรือระเบียง นอกห้องพักต้องสะอาด สว่าง ปลอดภัย มีไฟฉุกเฉิน มีป้ายทางหนีไฟหรือทางออก ฉุกเฉินเรืองแสง มีอุปกรณ์ดับเพลิงเพียงพอ ห้องพักต้องอยู่ในสภาพดี มีการระบาย อากาศ มีอุปกรณ์ด้านความปลอดภัย ได้แก่ โซ่คล้องประตูตามว แพนผังแสดง ทางหนีไฟ มีอุปกรณ์ดับเพลิง

4. **ห้องพักแบบสวีต** ต้องปลอดภัยและมีองค์ประกอบไม่น้อยกว่าห้องพักแบบ Standard มีโทรทัศน์สีขนาดไม่น้อยกว่า 25 นิ้ว มี Mini Compo, DVD, VDO หรือ VCD

\* สำหรับที่พักประเภทโรงแรมจะมีเกณฑ์ด้านเอกซกคิวทีฟ ฟลอร์ (Executive Floor) สำหรับโรงแรมระดับ 3-5 ดาวด้วย โดยมีข้อกำหนดในเรื่องห้องประชุม พื้นที่พักคอยติดต่อกัน

5. **บุคลากรและการบริการ** พนักงานทุกส่วน ทุกระดับ ติดป้ายชื่อ แต่งกายสุภาพ มีความเป็นมิตร และปฏิบัติหน้าที่ได้อย่างเหมาะสม

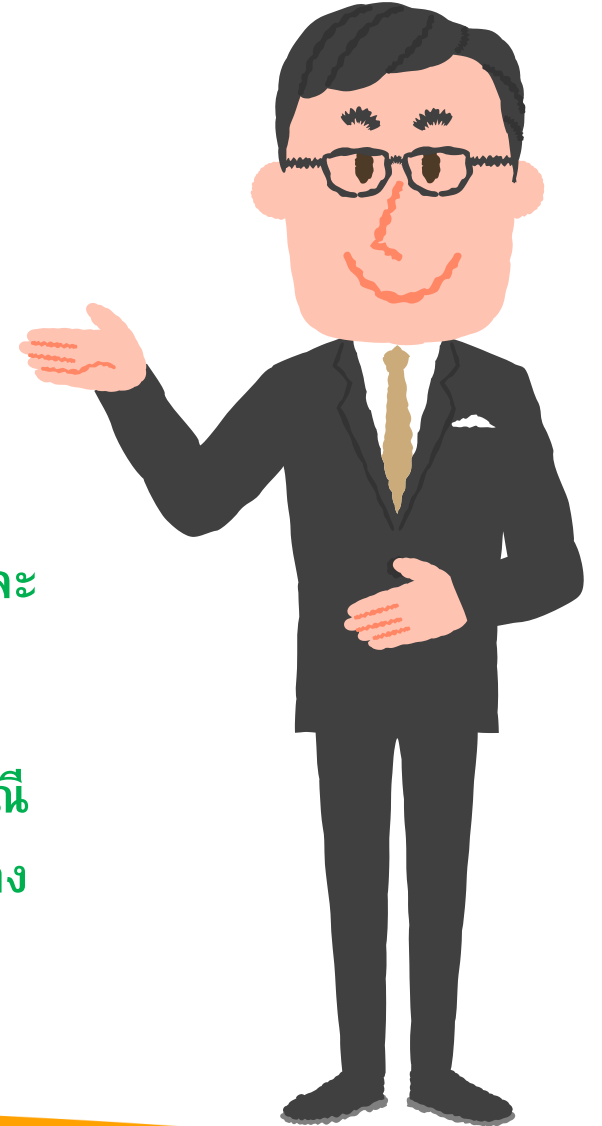


## 6. ระบบความปลอดภัยในพื้นที่ทั่วไป

- ◆ ระบบความปลอดภัยด้านอัคคีภัย
- ◆ ระบบความปลอดภัยทั่วไป มีระบบตรวจเช็คความปลอดภัยที่มีประสิทธิภาพ

## 7. ทรัพยากรและชุมชนแวดล้อม

- ◆ ด้านสิ่งแวดล้อม ทรัพยากร และพลังงาน มีการจัดการขยะมูลฝอย สิ่งปฏิกูล และน้ำเสียอย่างถูกสุขลักษณะ ใช้ทรัพยากรอย่างประหยัด
- ◆ ด้านชุมชน สังคม และสิทธิมนุษยชน ส่งเสริมศิลปวัฒนธรรม และประเพณี อันดีงาม เคารพในความแตกต่างทางเชื้อชาติ ศาสนา วัฒนธรรม ปฏิบัติอย่างเท่าเทียมแก่ทุกเพศ ทุกวัย และทุกสถานภาพ



8.

**ส่วนของพนักงาน** มีพื้นที่ล็อกเกอร์แยกชาย-หญิง มีห้องสุขาแยกชาย-หญิง มีพื้นที่รับประทานอาหาร พื้นที่พักผ่อน มีห้องสุขา หรือห้องฝักอบรวมพร้อมวัสดุอุปกรณ์เพียงพอแก่การใช้งาน มีการประกันสังคม และไม่ละเมิดกฎหมายแรงงาน



9.

**คุณลักษณะเสริมอื่น ๆ** เช่น บริการ และกิจกรรมเสริมอื่น ๆ 3-5 ชนิด ได้แก่ ร้านขายของที่ระลึก ร้านเสริมสวย คาราโอเกะ สนุกเกอร์ หวดสปา สนามเด็กเล่น ปาร์ตี้โพล ฯลฯ การเป็นที่ยอมรับของบุคลากร และองค์การภายนอก มีสวัสดิการเสริมสำหรับพนักงาน เช่น เงินช่วยค่าครองชีพ ค่าเล่าเรียน บุตร ที่พักอาหาร รถรับ-ส่ง ฯลฯ สำหรับที่พักประเภทอะพาร์ตเมนต์ รีสอร์ท และโรงแรม

10.

**ห้องอาหารและครัว** อยู่ในสภาพดี สะอาด แยกบริเวณสุขาบุหรืออย่างชัดเจน รายการอาหารและเครื่องดื่มมีคุณภาพ ถูกสุขลักษณะ รสชาติอร่อย จัดวางอย่างเหมาะสม และมีการแสดงราคาอย่างเหมาะสม ทั้งนี้โรงแรมและรีสอร์ทยังมีข้อกำหนดในด้านต่าง ๆ คอฟฟี่ช็อปและบาร์อยู่ในสภาพดี ระบายอากาศดี ภาชนะและอุปกรณ์ต่าง ๆ อยู่ในสภาพดี อาหารและเครื่องดื่มมีคุณภาพ ถูกสุขลักษณะ รสชาติอร่อย และมีการแสดงราคาอย่างเหมาะสม เกณฑ์กำหนดเพิ่มเติมสำหรับโรงแรมและรีสอร์ท

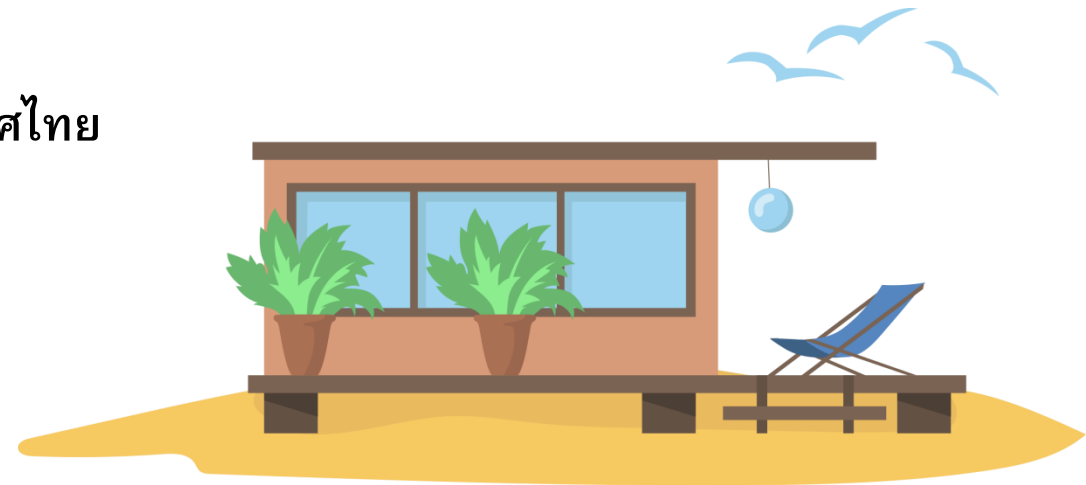


11. ส่วนบริการด้านสหนาการ ฟิตเนส เซานา สตริม นวดสปา และสระว่ายน้ำ อยู่ในสภาพดี ระบายอากาศดีมีอุปกรณ์พร้อม มีคุณภาพสะอาดและปลอดภัย เกณฑ์กำหนดเพิ่มเติมสำหรับโรงแรม

12. ห้องประชุมและบิสเนสเซนเตอร์ (สำหรับระดับ 4-5 ดาว) อยู่ในสภาพดี มีแสงสว่างเพียงพอ มีการระบายอากาศที่ดี มีอุปกรณ์การประชุม เช่น ไวต์บอร์ด เครื่องฉายสไลด์โปรเจกเตอร์ โทรศัพท โทรสาร ฯลฯ และมีเจ้าหน้าที่อำนวยความสะดวก

### คุณสมบัติของโรงแรมที่จะขอให้รับรองมาตรฐานที่พักเพื่อการท่องเที่ยวโรงแรม/รีสอร์ท

1. เป็นโรงแรมที่ประกอบกิจการอยู่ในประเทศไทย
2. มีใบอนุญาตประกอบกิจการโรงแรมถูกต้องตามกฎหมายของประเทศไทย
3. ประกอบกิจการตามปกติในทุกส่วนของโรงแรมมาแล้ว 1 ปีขึ้นไป
4. ยอมรับหลักเกณฑ์การรับรองมาตรฐานโรงแรมในประเทศไทยของ คณะกรรมการรับรองมาตรฐานโรงแรมทุกข้อโดยไม่ป่ายเบี่ยง
5. ชำระค่าธรรมเนียมการตรวจและรับรองมาตรฐานโรงแรมในประเทศไทย



# 4. การตรวจมาตรฐานที่พักเพื่อการท่องเที่ยวโรงแรม/รีสอร์ท

ในการตรวจพิจารณามาตรฐานที่พักเพื่อการท่องเที่ยวทุกครั้ง จะต้องมีการทบทวนทั้งจาก ส่วนกลางและส่วนภูมิภาคที่มาจาก 4 องค์กร ดังนี้

- 1) การพิจารณามาตรฐานที่พักเพื่อการท่องเที่ยวระดับ 5 ดาว ไม่น้อยกว่า 4 คนขึ้นไป
- 2) การพิจารณามาตรฐานที่พักเพื่อการท่องเที่ยวระดับ 1-4 ดาว ไม่น้อยกว่า 3 คนขึ้นไป

## คณะกรรมการตรวจประเมินมาตรฐานที่พักเพื่อการท่องเที่ยวโรงแรม/รีสอร์ท

1. ตัวแทนกรมการท่องเที่ยว กระทรวงการท่องเที่ยวและกีฬา
2. ตัวแทนกรมการปกครอง กระทรวงมหาดไทย

3. ตัวแทนการท่องเที่ยวแห่งประเทศไทย

4. ตัวแทนสมาคมไทยธุรกิจการท่องเที่ยว (ATTA)

5. ตัวแทนสมาคมโรงแรมไทย (THA)

6. ตัวแทนจากมูลนิธิมาตรฐานโรงแรมไทย

7. ตัวแทนจากมหาวิทยาลัยที่มีหลักสูตรการสอนวิชาการโรงแรมในระดับปริญญาตรี

8. ตัวแทนจากสมาคมธุรกิจท่องเที่ยวภายในประเทศ

9. ตัวแทนสมาคมสถาปนิกสยาม

10. ผู้ทรงคุณวุฒิที่ได้รับการคัดเลือก



## คณะกรรมการรับรองมาตรฐานที่พักเพื่อการท่องเที่ยวโรงแรม/รีสอร์ท

คณะกรรมการรับรองมาตรฐานที่พักเพื่อการท่องเที่ยวโรงแรม/รีสอร์ท มีจำนวนทั้งสิ้น 11 คน ประกอบด้วย

1. ผู้อำนวยการสำนักงานพัฒนาการท่องเที่ยวหรือบุคคลที่ผู้อำนวยการสำนักงานพัฒนาการท่องเที่ยวแต่งตั้ง จำนวน 1 คน
2. ผู้ว่าการการท่องเที่ยวแห่งประเทศไทยหรือบุคคลที่ผู้ว่าการการท่องเที่ยวแห่งประเทศไทยแต่งตั้ง จำนวน 1 คน
3. ตัวแทนสมาคมไทยธุรกิจการท่องเที่ยว (ATTA) ซึ่งดำรงตำแหน่งเป็นนายกสมาคมหรืออุปนายกสมาคม หรือเลขาธิการ จำนวน 1 คน
4. ตัวแทนสมาคมที่เกี่ยวข้องกับการท่องเที่ยวภายในประเทศ ซึ่งดำรงตำแหน่งเป็นนายกสมาคมหรืออุปนายกสมาคม หรือเลขาธิการ จำนวน 2 คน



5. ตัวแทนมหาวิทยาลัยที่มีหลักสูตรการสอนวิชาการโรงแรมในระดับปริญญา ซึ่งดำรงตำแหน่งอธิการบดี คณบดี หรือหัวหน้าภาควิชา จำนวน 2 คน ซึ่งมาจากองค์กร ดังนี้

- มหาวิทยาลัยของรัฐบาล จำนวน 1 คน
- มหาวิทยาลัยเอกชน จำนวน 1 คน

6. ตัวแทนสมาคมโรงแรมไทย (THA) รวมจำนวน 4 คน ซึ่ง ประกอบด้วยบุคคล ดังนี้

- นายกสมาคมโรงแรมไทย
- เลขาธิการสมาคมโรงแรมไทย
- ประธานฝ่ายสมาชิกภาพ
- อุปนายกสมาคมโรงแรมไทย

ในการบริหารจัดการงานคณะกรรมการพัฒนามาตรฐานฯ นั้น ให้นายกสมาคมโรงแรมไทย ดำรงตำแหน่งประธานคณะกรรมการรับรองมาตรฐานโรงแรม และให้ประธานฝ่ายสมาชิกภาพดำรงตำแหน่งเลขานุการคณะกรรมการรับรองมาตรฐานโรงแรม



## เอกสาร/หลักฐานประกอบการพิจารณา

- 1 สำเนาใบอนุญาตเปิดโรงแรม
- 2 สำเนาหนังสือรับรองกระทรวงพาณิชย์ (ภายในกำหนด 6 เดือนก่อนวันสมัคร)
- 3 สำเนาใบอนุญาตก่อสร้างอาคาร
- 4 สำเนาบัตรประชาชนผู้มีอำนาจลงนาม
- 5 ผู้สมัครต้องไม่ประกอบกิจการที่ขัดต่อศีลธรรม



### ค่าสมัครขอรับมาตรฐานที่พักเพื่อการท่องเที่ยว

Star rating	Member of Thai Hotel Association	Non-Member
1 - 3	6,420	8,560
4 - 5	12,840	14,980

# 5.

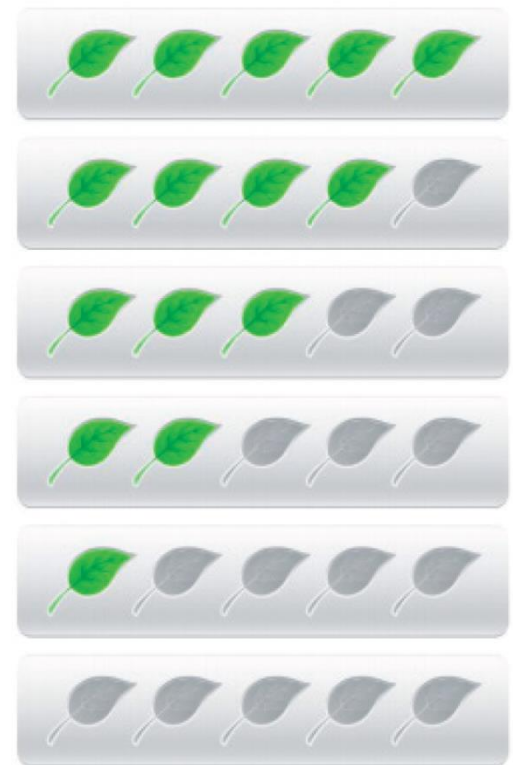
## มาตรฐานโรงแรมใบไม้เขียว

มูลนิธิใบไม้เขียว ได้จัดทำมาตรฐานการจัดการด้านสิ่งแวดล้อมในการดำเนินธุรกิจโรงแรม และการท่องเที่ยวของโครงการใบไม้เขียว ได้แบ่งการจัดการเป็น 3 ขั้นตอน ดังนี้

1. **Screening Questionnaire** การตรวจสอบโรงแรมที่เข้าร่วมโครงการ ว่ามีการดำเนินขั้นตอนที่จำเป็นทางด้านกฎหมายหรือไม่ ซึ่งหากผ่านขั้นตอนนี้ จะได้รับประกาศนียบัตรรับรองการเข้าร่วมโครงการใบไม้เขียว หรือ “Green Leaf Letter of Participation”

2. **Qualifying Questionnaire** การพิจารณาในเรื่องขอบเขตของความเหมาะสมของการดำเนินกิจกรรมสิ่งแวดล้อมในโรงแรม

3. **Grading Questionnaire** การตรวจสอบการปฏิบัติการทุกแผนกในการดำเนินธุรกิจ เพื่อตรวจสอบว่าขั้นตอนต่าง ๆ นี้ ได้ทำให้เกิดผลกระทบต่อสิ่งแวดล้อมอย่างไร



มาตรฐานโรงแรมใบไม้เขียว

## ขั้นตอนแบ่งการทำงาน ดังนี้



1. เมื่อโรงแรมได้รับแบบสอบถามแล้ว จะมีเวลา 30 วัน ในการตรวจสอบการดำเนินธุรกิจตามแบบสอบถามนั้น ๆ และจะต้องแนบเอกสาร รูปภาพ หรือข้อมูลที่สามารถใช้เป็นข้อมูลอ้างอิงในการตอบแบบสอบถาม
2. เมื่อส่งมาถึงกรรมการแล้ว กรรมการจะส่งต่อให้คณะกรรมการตรวจสอบ ซึ่งประกอบด้วยผู้ทรงคุณวุฒิในด้านการตรวจสอบการจัดการด้านสิ่งแวดล้อม และพลังงานในโรงแรม คณะกรรมการตรวจสอบจะตรวจสอบแบบสอบถาม และเอกสารที่แนบมาเพื่อเตรียมพร้อมในการไปตรวจสอบที่โรงแรมนั้น ๆ โรงแรมจะได้รับการติดต่อภายใน 48 ชั่วโมง คณะตรวจสอบจะเดินทางไปทำการตรวจสอบโรงแรม และเมื่อได้รับผลการตรวจสอบแล้ว คณะกรรมการจะประมวลผลคะแนนเปรียบเทียบกับคะแนนมาตรฐานที่ได้จากโรงแรมอ้างอิง 20 โรงแรม เพื่อจัดอันดับของโรงแรมในการเข้ารับเกียรติบัตรใบไม้เขียว 1-5 ใบ



## คะแนนมาตรฐานของโรงแรมใบไม้เขียว เล่ม 1

น้อยกว่าร้อยละ 45.34	ได้รับเกียรติบัตรใบไม้เขียว	จำนวน 1 ใบ
ตั้งแต่ร้อยละ 45.34-55.89	ได้รับเกียรติบัตรใบไม้เขียว	จำนวน 2 ใบ
ตั้งแต่ร้อยละ 55.90-66.44	ได้รับเกียรติบัตรใบไม้เขียว	จำนวน 3 ใบ
ตั้งแต่ร้อยละ 66.45-77.99	ได้รับเกียรติบัตรใบไม้เขียว	จำนวน 4 ใบ
มากกว่าร้อยละ 77.99	ได้รับเกียรติบัตรใบไม้เขียว	จำนวน 5 ใบ

## คะแนนมาตรฐานของโรงแรมใบไม้เขียว เล่ม 2

น้อยกว่าร้อยละ 52	ได้รับเกียรติบัตรใบไม้เขียว	จำนวน 1 ใบ
ตั้งแต่ร้อยละ 52-56.8	ได้รับเกียรติบัตรใบไม้เขียว	จำนวน 2 ใบ
ตั้งแต่ร้อยละ 56.9-61.7	ได้รับเกียรติบัตรใบไม้เขียว	จำนวน 3 ใบ
ตั้งแต่ร้อยละ 61.8-66.5	ได้รับเกียรติบัตรใบไม้เขียว	จำนวน 4 ใบ
มากกว่าร้อยละ 66.5	ได้รับเกียรติบัตรใบไม้เขียว	จำนวน 5 ใบ

# คำถามท้ายบท

